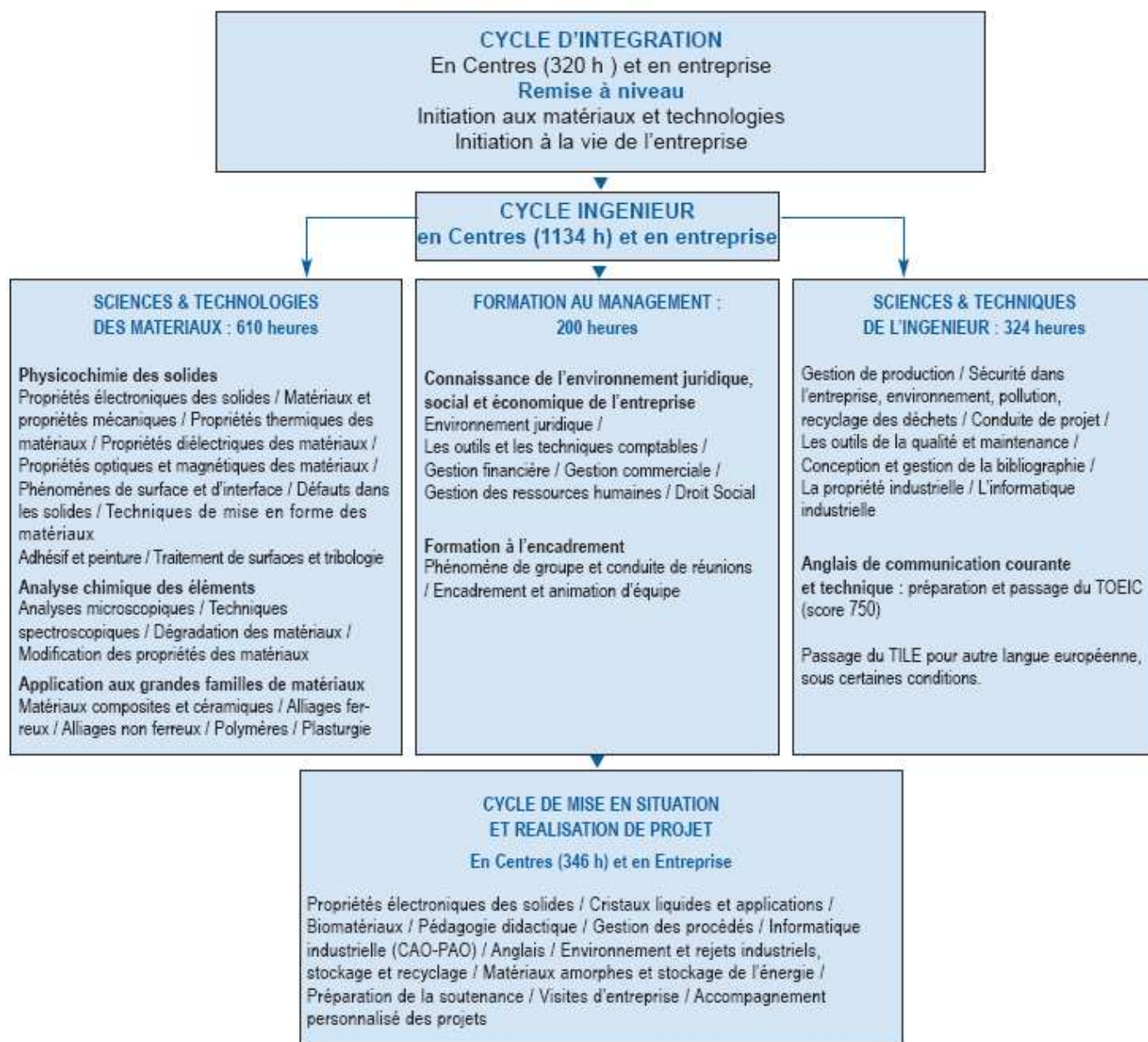


## Contenu des enseignements

Cycle de formation d'ingénieur : **TOTAL 1800 HEURES**



## Projet industriel mené en entreprise

Conduit sur les deux dernières années le projet industriel \*est réalisé en vraie grandeur pour le compte de l'entreprise, sous la responsabilité du Maître d'Apprentissage, avec l'accompagnement d'un Tuteur Pédagogique.

\* le thème du projet est validé au cours de la 2<sup>e</sup> année par l'entreprise et un jury.

Ce projet fait l'objet, en fin de formation, d'un mémoire et d'une soutenance dont les résultats sont pris en compte pour l'attribution du diplôme.